

aiwa

JAPANESE ENGINEERING SINCE 1951

HE-888BT

USER MANUAL EN

MANUAL DE USUARIO ES

MODE D'EMPLOI FR

BEDIENUNG-SANLEITUNG DE

MANUALE DELL'UTENTE IT

+14



УЛЬТРАТОНКИЙ САУНДБАР

aiwa

JAPANESE ENGINEERING SINCE 1951

Follow us! aiwaEU



www.eu-aiwa.com

AIWA CO., LTD.
Shinagawa-Ku
TOKYO 141-0022, JAPAN

©AIWA EUROPE S.L.
All Rights Reserved.

Printed in P.R.C.



HE-888BT

60W
RMS
POWER
SOUND



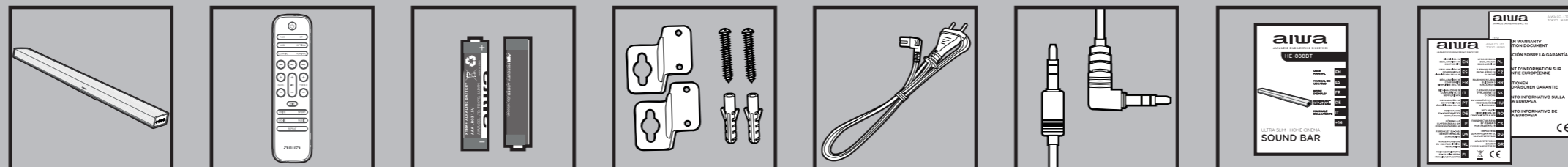
UP TO
10 METERS



HDMI - ARC
+ CEC



01. КОМПЛЕКТ ПОСТАВКИ

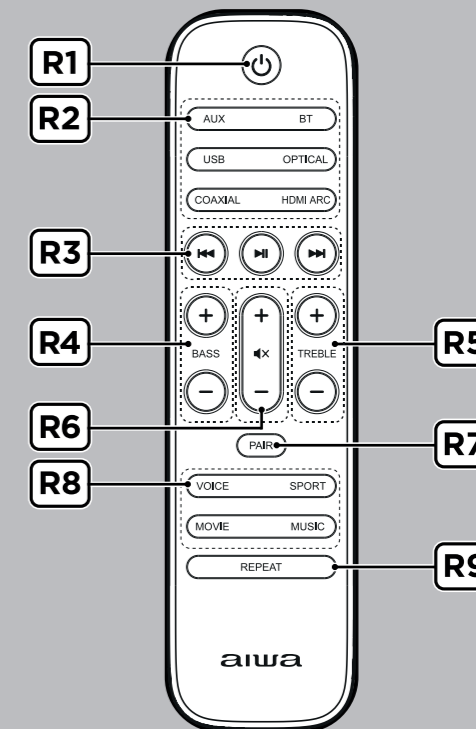
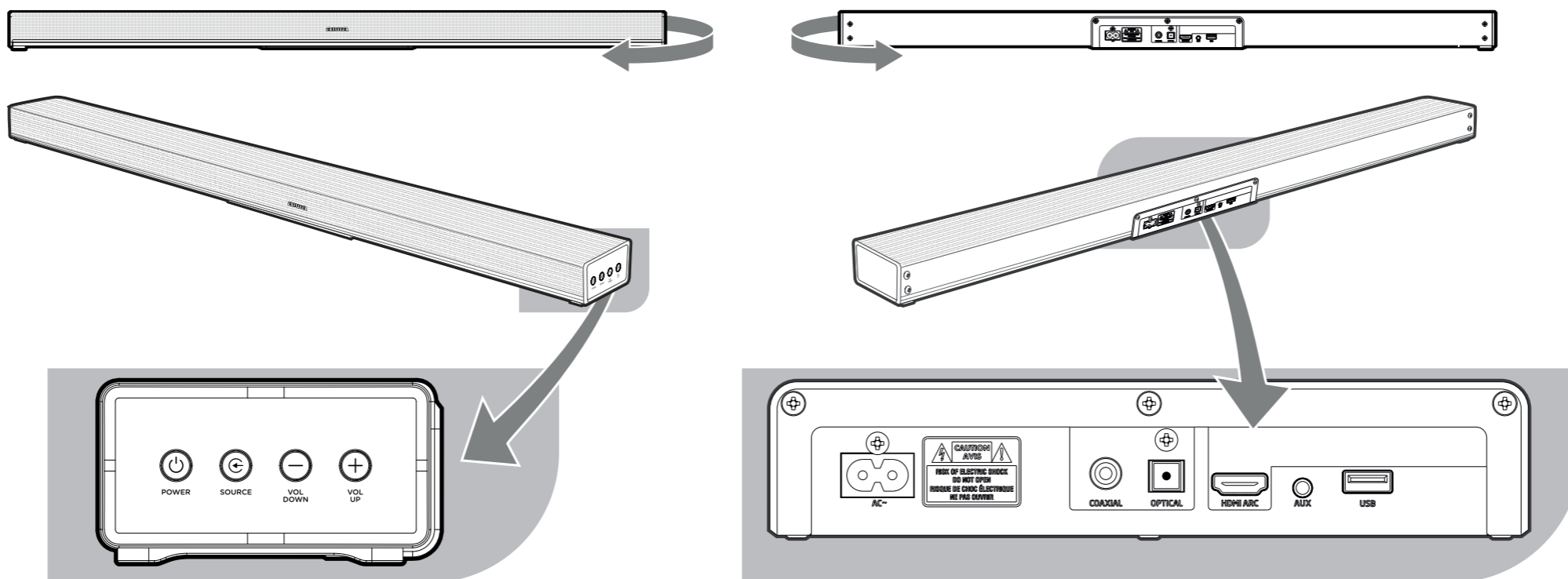


+ aiwa

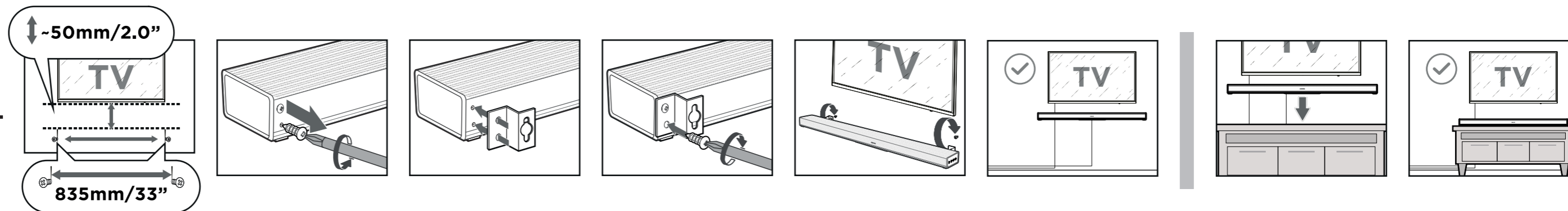


www.aiwa_europe.com

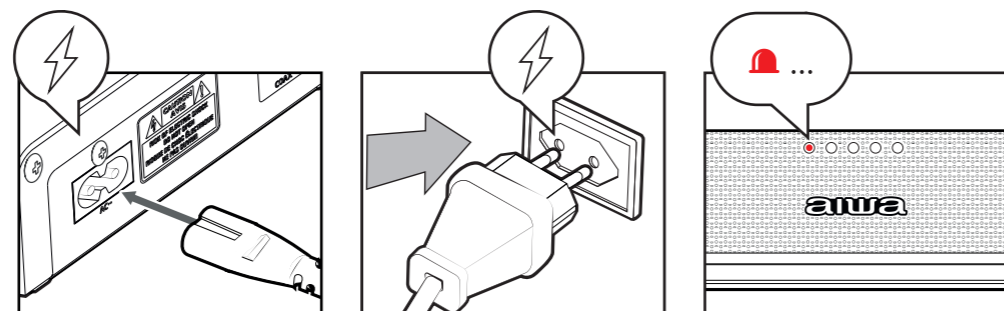
02. ОБЩИЙ ВИД



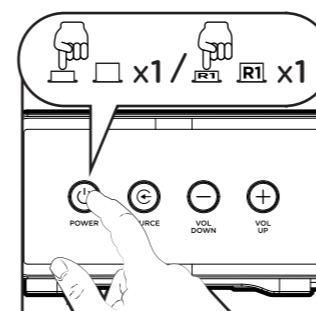
03. РАЗМЕЩЕНИЕ



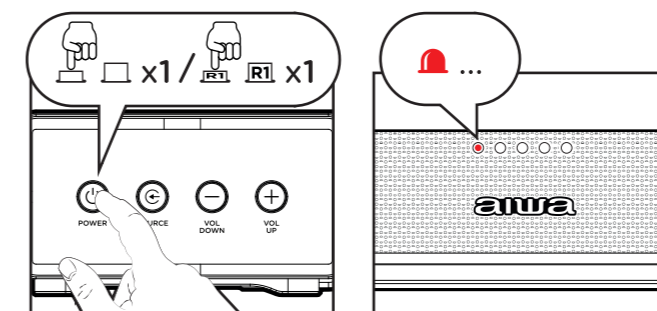
04. ПОДКЛЮЧЕНИЕ ПИТАНИЯ



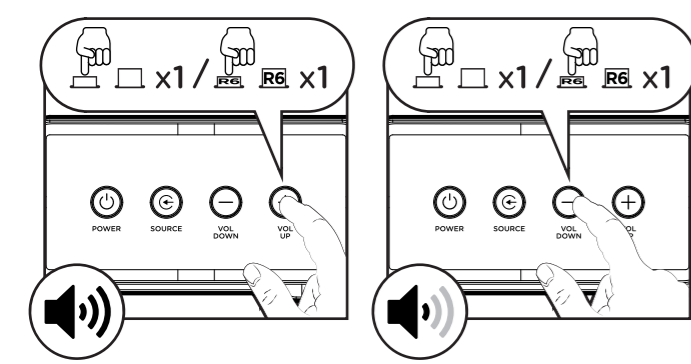
05. ВКЛЮЧЕНИЕ



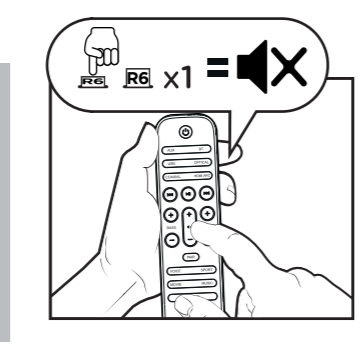
06. ВЫКЛЮЧЕНИЕ (РЕЖИМ ОЖИДАНИЯ)



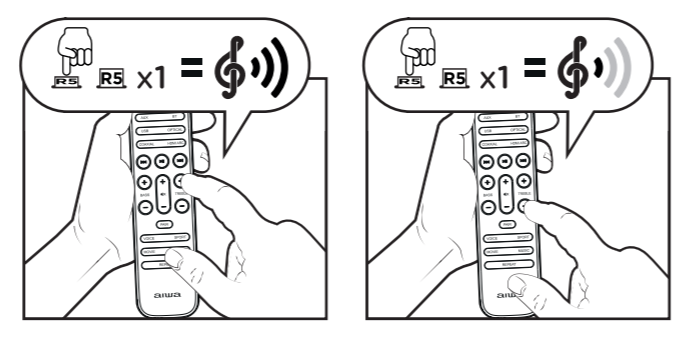
07. РЕГУЛИРОВКА ГРОМКОСТИ



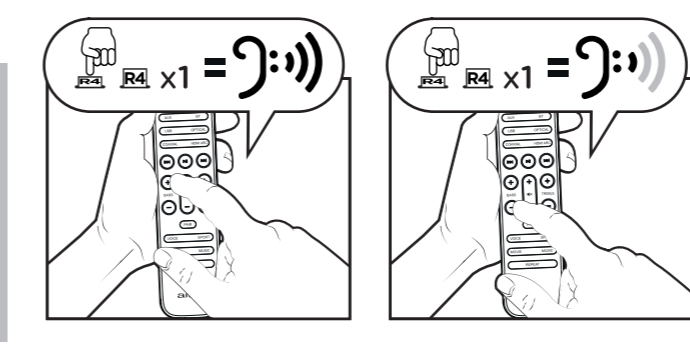
08. ОТКЛ. ЗВУКА



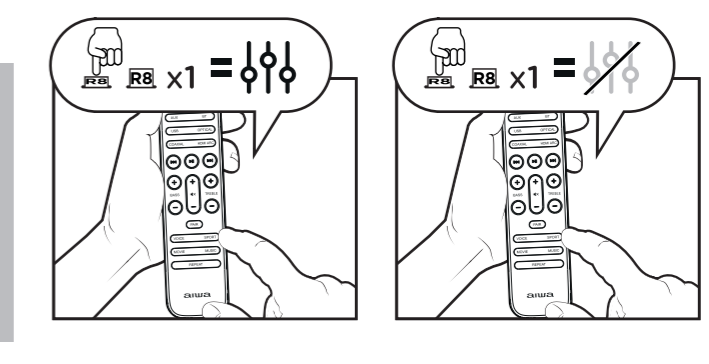
09. РЕГУЛИРОВКА ВЫСОКИХ ЧАСТОТ



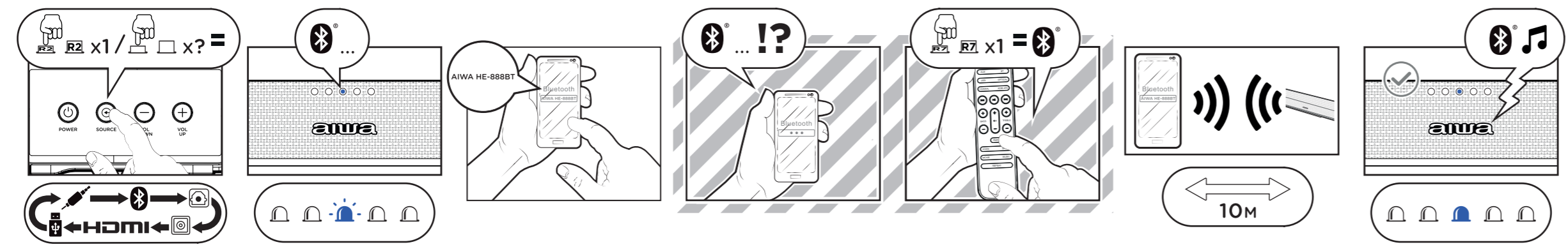
10. РЕГУЛИРОВКА НИЗКИХ ЧАСТОТ



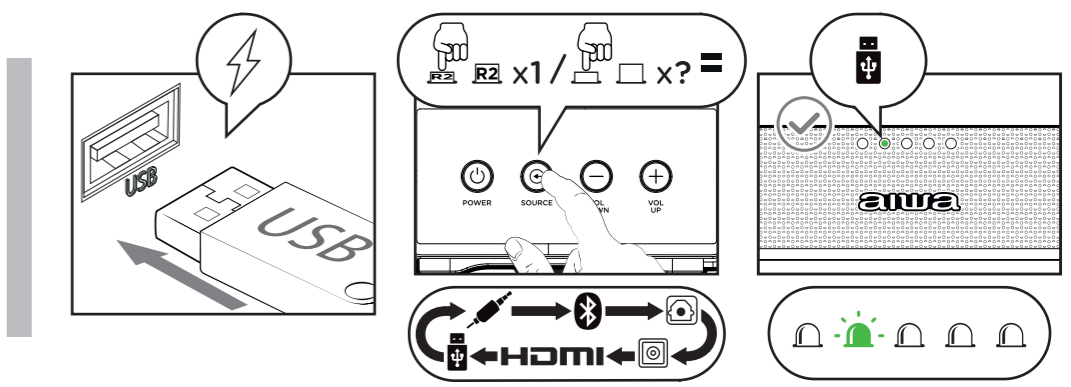
11. НАСТРОЙКА ЭКВАЛАЙЗЕРА



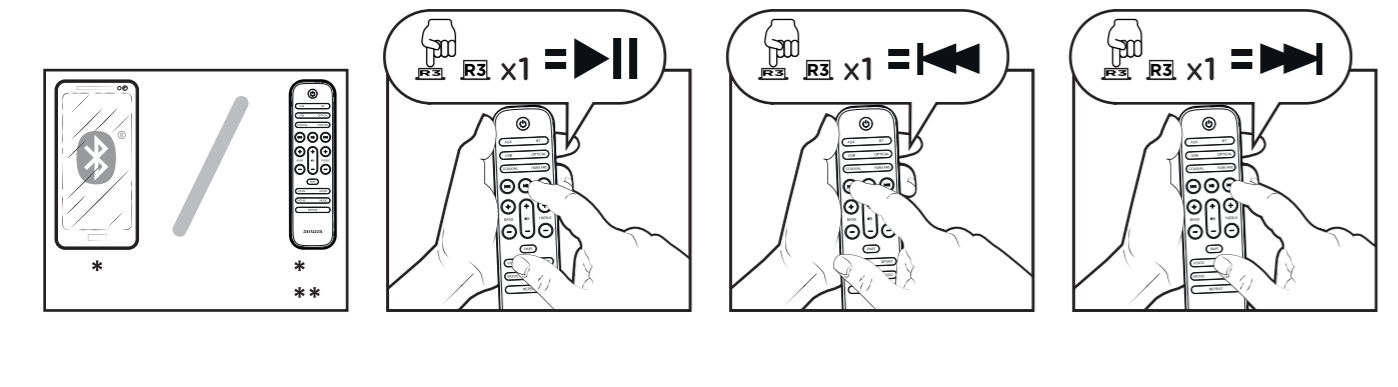
12. ФУНКЦИЯ BLUETOOTH И РЕЖИМ СОПРЯЖЕНИЯ



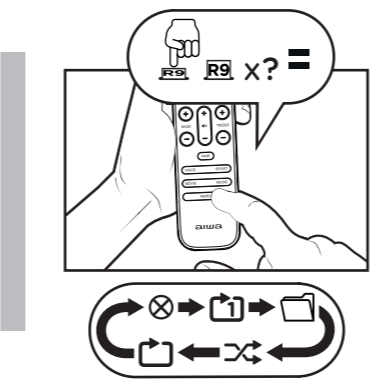
13. РЕЖИМ USB



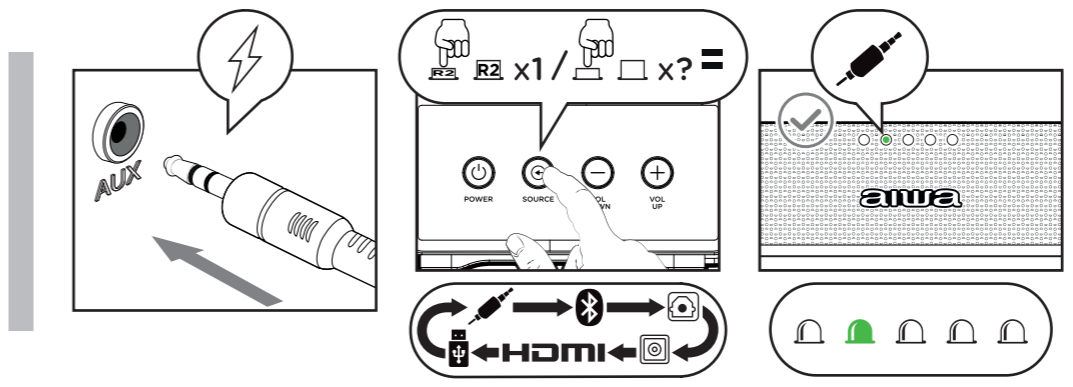
14. ВОСПРОИЗВЕДЕНИЕ МУЗЫКИ В РЕЖИМАХ BLUETOOTH* И USB**



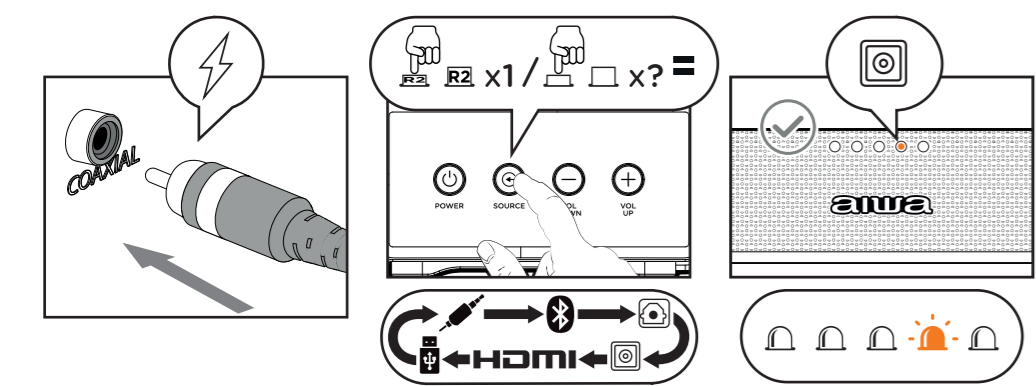
15. ПОВТОР



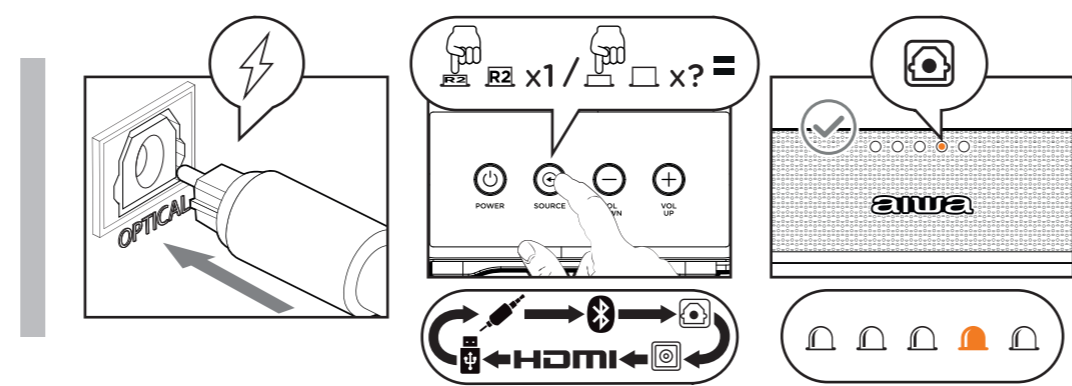
16. РЕЖИМ ВХОДА AUX



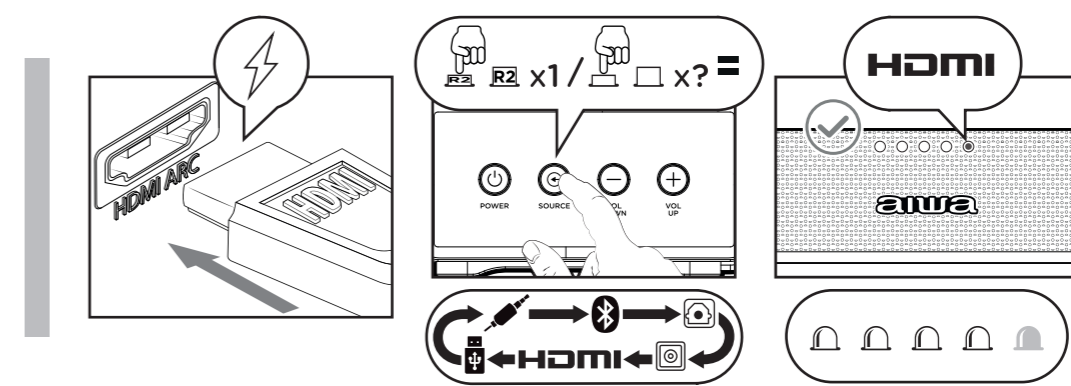
17. РЕЖИМ КООКСИАЛЬНОГО ВХОДА



18. РЕЖИМ ОПТИЧЕСКОГО ВХОДА



18. РЕЖИМ ВХОДА HDMI



ES- 01. Accesorios. 02. Vista general. 03. Montaje y posición. 04. Alimentación. 05. Encender. 06. Apagar (Standby). 07. Volumen. 08. Silenciar. 09. Ajustar agudos. 10. Ajustar graves. 11. Ecualizador. 12. Conexión Bluetooth y solución. 13. Modo USB. 14. Reproducir música (BT* y USB**). 15. Modo repetición. 16. Modo toma auxiliar. 17. Modo coaxial. 18. Modo entrada óptica. 19. Modo HDMI. FR- 01. Accessoires. 02. Vue générale. 03. Assemblée et position. 04. Alimentation électrique. 05. Allumer. 06. En attente. 07. Volume. 08. Muet. 09. Ajustement des aigus. 10. Réglage des basses. 11. Egalisateur. 12. Connexion Bluetooth et solution. 13. Mode USB. 14. Jouer de la musique (BT* et USB**). 15. Mode répétition. 16. Mode prise auxiliaire. 17. Mode coaxial. 18. Mode 'entrée optique. 19. Mode HDMI. IT- 01. Accessori. 02. Vista generale. 03. Montaggio e posizione. 04. Alimentazione elettrica. 05. Accendere. 06. Standby. 07. Volume. 08. Muto. 09. Regolazione degli alti. 10. Regolazione dei bassi. 11. Equalizzatore. 12. Connessione Bluetooth e soluzione. 13. Modalità USB. 14. Riprodurre musica (BT* e USB**). 15. Modalità di ripetizione. 16. Modalità presa ausiliaria. 17. Modalità coassiale. 18. Modalità di ingresso ottico. 19. Modalità HDMI. DE- 01. Zubehör. 02. Allgemeiner Ansicht. 03. Versammlung und Position. 04. Stromversorgung. 05. Einschalten. 06. Bereithalten. 07. Volumen. 08. Mudo. 09. Ajustar os agudos. 10. Ajustar o baixo. 11. Equalizador. 12. Ligação e solução Bluetooth. 13. Modo USB. 14. Reproduzir música (BT* e USB**). 15. Modo de repetição. 16. Modo auxiliar. 17. Modo de entrada óptica. 19. Modo HDMI. SE- 01. Tillbehör. 02. Översikt. 03. Montering och position. 04. Matning. 05. Sätta på. 06. Stäng av (Standby). 07. Volym. 08. Tystnad. 09. Justera diskanten. 10. Justera bas. 11. Utjämnare. 12. Bluetooth-anslutning och lösning. 13. USB-läge. 14. Spela musik (BT* och USB**). 15. Repetitionsläge. 16. Hjälpplattsläge. 17. Koaxialläge. 18. Optiskt ingångsläge. 19. HDMI-läge. DK- 01. Tilbehør. 02. Generel overblik. 03. Montering og position. 04. Fodring. 05. Tænd for. 06. Sluk (Standby). 07. Bind. 08. Stilhed. 09. Juster diskanten. 10. Juster bas. 11. Equalizer. 12. Bluetooth-forbindelse og løsning. 13. USB-Tilstand. 14. Afspil musik (BT* og USB**). 15. Gentagelses-tilstand. 16. Hjælpepladestilstand. 17. Koaksial tilstand. 18. Optisk inputtilstand. 19. HDMI-tilstand. NL- 01. Toebehoren. 02. Algemeen beeld. 03. Assemblage en positie. 04. Stroomvoorziening. 05. Aanzetten. 06. Stand-by. 07. Volume. 08. Stomme. 09. Het aanpassen van de hoge tonen. 10. Aanpassen van de bas. 11. Equalizer. 12. Bluetooth-verbinding en -oplossing. 13. USB-Modus. 14. Muziek afspelen (BT* en USB**). 15. Herhaalmodus. 16. Hulpaansluiting. 17. Coaxiale modus. 18. Optische invoermodus. 19. HDMI-modus. FI- 01. Lisälaitteet. 02. Yleisnäkymä. 03. Asennus ja sijainti. 04. Ruokinta. 05. Kiihottua. 06. Sammuta (valmiustila). 07. Tilavuus. 08. Hiljaisuus. 09. Säädä diskantti. 10. Säädä basso. 11. Taajuuksorjain. 12. Bluetooth-yhteys ja ratkaisu. 13. USB-tila. 14. Soita musiikkia (BT* ja USB**). 15. Toistotila. 16. Apupistoketila. 17. Koaksiaaliliitä. 18. Optinen tulotila. 19. HDMI-tila. PL- 01. Akcesoria. 02. Przegląd. 03. Montaż i pozycja. 04. Zasilanie. 05. Włączam. 06. Czeka. 07. Tom. 08. Niemy. 09. Regulacja wysokich tonów. 10. Regulacja basu. 11. Wyrównywacz. 12. Połączenie Bluetooth i rozwiązanie. 13. Tryb USB. 14. Odtwarzanie muzyki (BT* i USB**). 15. Tryb powtarzania. 16. Tryb wtyczki pomocniczej. 17. Tryb wejścia optycznego. 19. Tryb HDMI. CZ- 01. Příslušenství. 02. Přehled. 03. Montáž a poloha. 04. Krmení. 05. Zapnutí. 06. Vypnutí (pohotovostní režim). 07. Hlasitost. 08. Umlčet. 09. Upravit výšky. 10. Upravit basy. 11. Ekvalizér. 12. Připojení a řešení Bluetooth. 13. Režim USB. 14. Přehrávejte hudbu (BT* a USB**). 15. Mód opakování. 16. Režim pomocné zásuvky. 17. Koaxiální režim. 18. Režim optického vstupu. 19. Režim HDMI. HR- 01. Prilob. 02. Opći prikaz. 03. Montaža i položaj. 04. Hraniti. 05. Upaliti. 06. Isključite (stanje pripravnosti). 07. Volumen. 08. Tišina. 09. Prilagodite visoke tonove. 10. Podestite bas. 11. Ekvilajzer. 12. Bluetooth veza i rješenje. 13. USB način rada. 14. Reprodukujte glazbu (BT* i USB**). 15. Mod ponavljanja. 16. Način pomoćne utičnice. 17. Koaksijalni način rada. 18. Optički način unosa. 19. Način HDMI. SK- 01. Príslušenstvo. 02. Všeobecný pohľad. 03. Montáž a poloha. 04. Krmenie. 05. Zapnutie. 06. Vypnutie (pohotovostný režim). 07. Hlasitosť. 08. Ticho. 09. Upravte výšky. 10. Upravte basy. 11. Ekvalizér. 12. Pripojenie a riešenie Bluetooth. 13. Režim USB. 14. Prehrávajte hudbu (BT* a USB**). 15. Opakovací mód. 16. Režim pomocnej zásuvky. 17. Koaxiálny režim. 18. Režim optického vstupu. 19. Režim HDMI. HU- 01. Tartozékok. 02. Áttekintés. 03. Fel szerelés és helyzet. 04. Táplálás. 05. Bekapcsol. 06. Kapcsolja ki (készlet). 07. Hangerő. 08. Csend. 09. Állítsa be a magas hangot. 10. Állítsa be a basszust. 11. Kiegyenlítő. 12. Bluetooth kapcsolat és megoldás. 13. USB mód. 14. Zene lejátszása (BT* és USB**). 15. Ismétítő mód. 16. Kiegészítő aljzat üzemmód. 17. Koaxiális üzemmód. 18. Optikai bemeneti mód. 19. HDMI mód. RO- 01. Accesorii. 02. Vedere generală. 03. Montare și poziție. 04. Hrănire. 05. Aprinde. 06. Opriți (Standby). 07. Volum. 08. Tăcere. 09. Reglați treble. 10. Reglați basul. 11. Egalizator. 12. Conexiune și soluție Bluetooth. 13. Mod USB. 14. Redați muzică (BT* și USB**). 15. Mod Repetare. 16. Mod de priză auxiliară. 17. Modul coaxial. 18. Mod de intrare optică. 19. Mod HDMI. CS- 01. Dodatna oprema. 02. Pregled. 03. Montaža i položaj. 04. Hrănjenje. 05. Uključiti. 06. Isključite (stanje pripravnosti). 07. Zapremina. 08. Tišina. 09. Podestite visoke tonove. 10. Podestite bas. 11. Ekvilajzer. 12. Bluetooth veza i rješenje. 13. USB režim. 14. Reprodukujte muziku (BT* i USB**). 15. Mod ponavljanja. 16. Režim pomoćnih utičnica. 17. Koaksijalni režim. 18. Optički način unosa. 19. HDMI režim. BG- 01. Аксесоари. 02. Преглед. 03. Монтаж и позиция. 04. Хранене. 05. Включи. 06. Изключете (готовност). 07. Сила на звука. 08. Ням. 09. Регулиране на високите. 10. Регулиране на баса. 11. Изравнител. 12. Bluetooth връзка и решение. 13. USB режим. 14. Пускайте музика (BT* и USB**). 15. Режим на повторение. 16. Режим на спомагателния жак. 17. Коаксиален режим. 18. Оптичен режим на въвеждане. 19. HDMI режим. GR- 01. Αξεσουάρ. 02. Επισκόπηση. 03. Συναρμολόγηση και θέση. 04. Παροχή ηλεκτρικού ρεύματος. 05. Ενεργοποίηση. 06. Περιμενε. 07. Ένταση ΗΧΟΥ. 08. Βουβός. 09. Ρύθμιση του πριμού. 10. Ρύθμιση μπάσων. 11. Εξισωτής. 12. Σύνδεση και λύση Bluetooth. 13. Λειτουργία USB. 14. Αναπαραγωγή μουσικής (BT* και USB**). 15. Λειτουργία επανάληψης. 16. Βοηθητική λειτουργία jack. 17. Ομοαξονική λειτουργία. 18. Οπτική λειτουργία εισαγωγής. 19. Λειτουργία HDMI.