

# aiwa®

Japan est1951

## BBTU-300

QUICK GUIDE EN

GUÍA RÁPIDA ES

GUIDE RAPIDE FR

KURZANLEITUNG DE

GUIDA RAPIDA IT

+22



### BOOMBOX

PORTABLE STEREO CD/MP3  
PLAYER WITH AM/FM RADIO,  
USB PORT AND BLUETOOTH

# aiwa®

Japan est1951

Follow us! aiwaEU



www.eu-aiwa.com

AIWA CO., LTD.  
Kita-Ku  
TOKYO 115-0045, JAPAN

©AIWA EUROPE S.L.  
All Right Reserved.

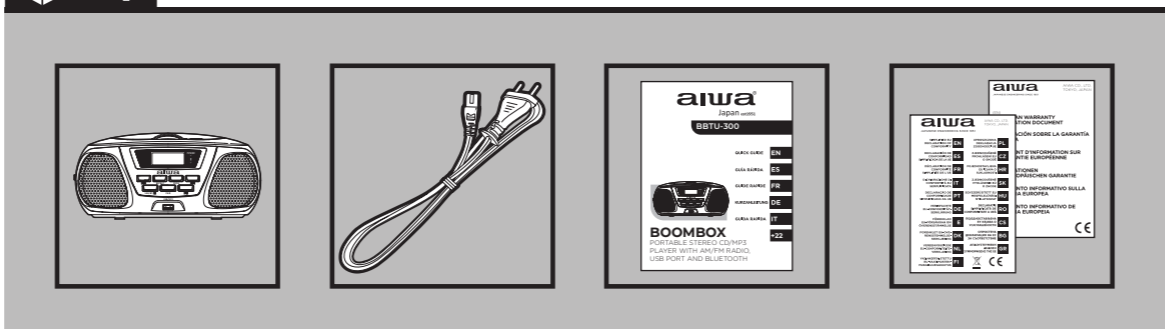
Printed in P.R.C.



## BBTU-300



### 01. WHAT'S IN THE BOX?

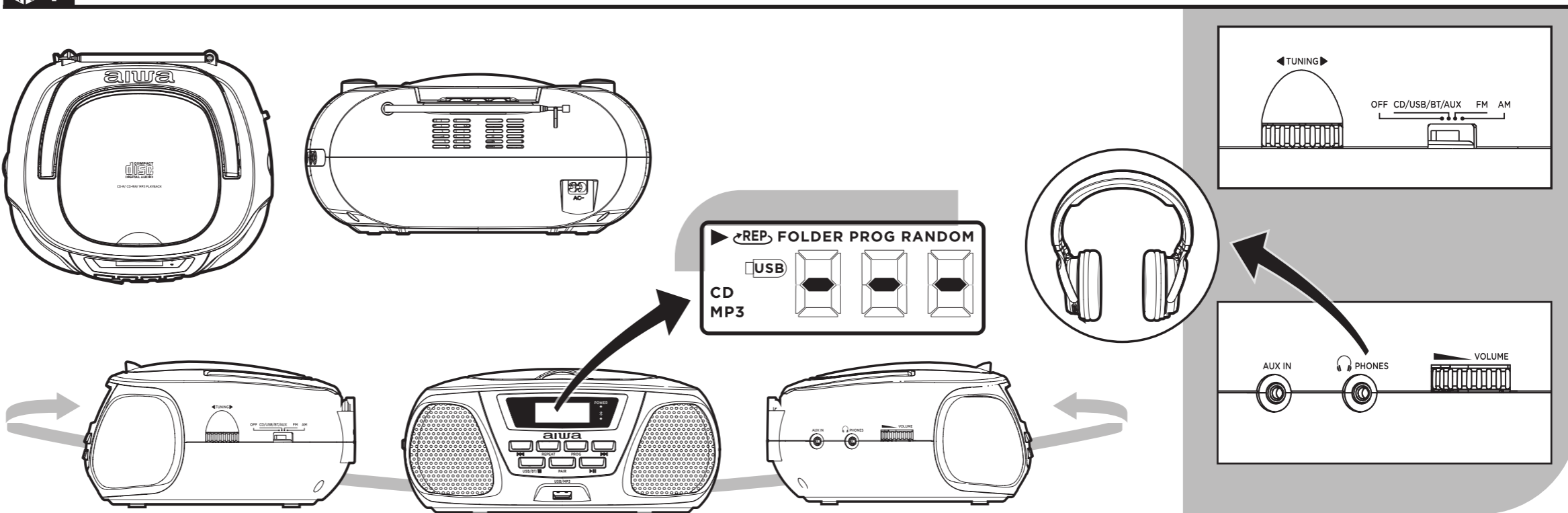


+ aiwa

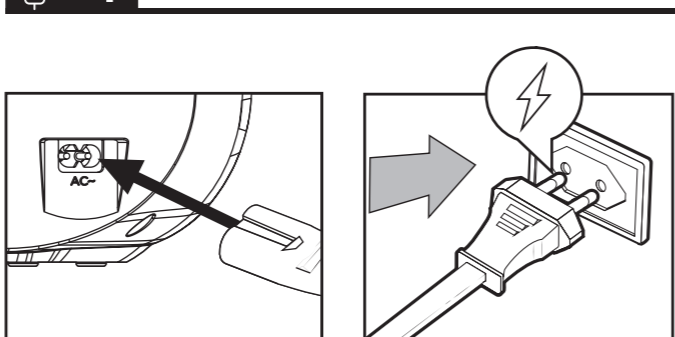


www.eu-aiwa.com

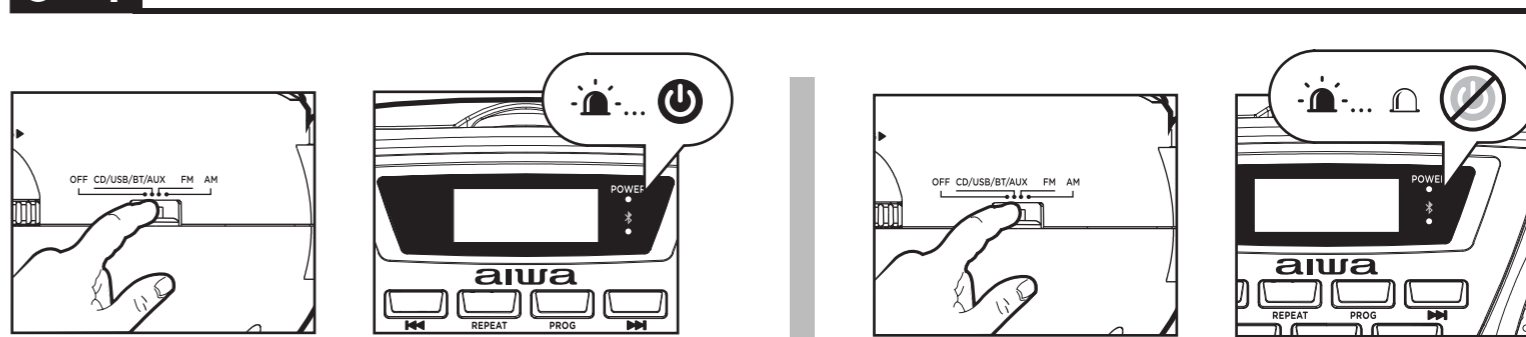
### 02. OVERALL VIEW



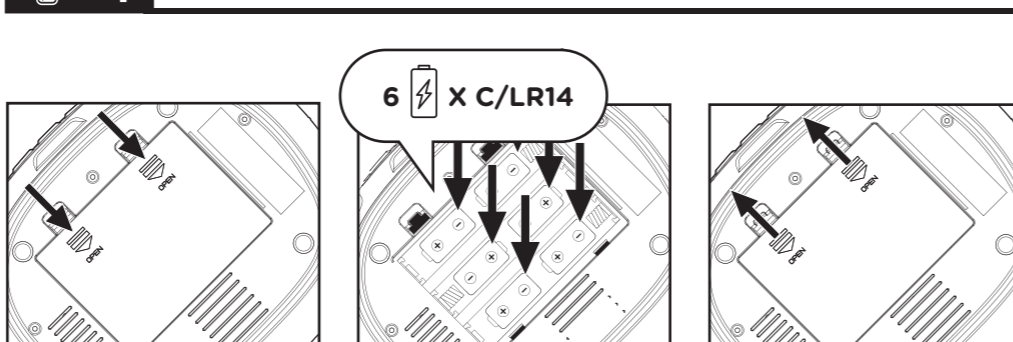
### 03. POWER CONNECTION



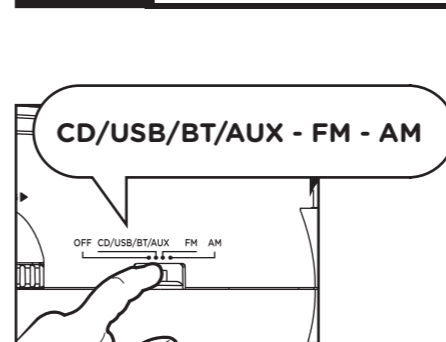
### 04. POWER ON / POWER OFF



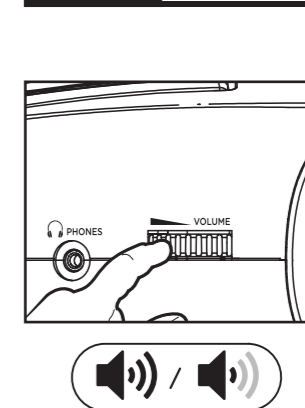
### 05. BATTERY INSTALLATION



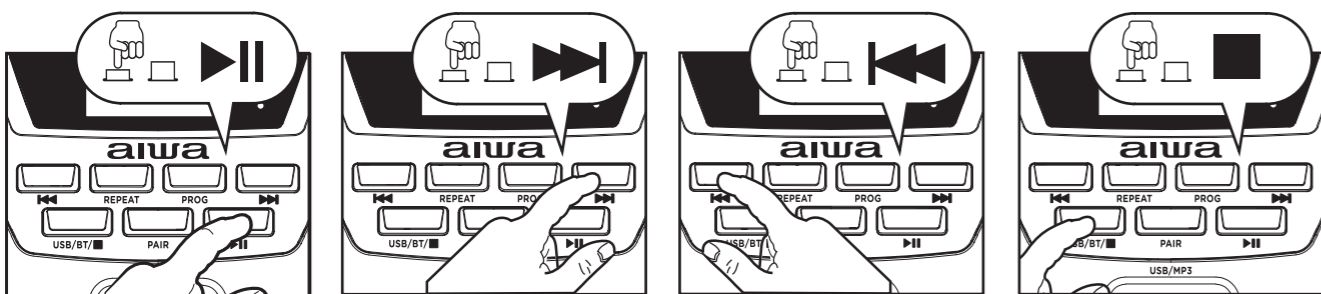
### 06. MODE SWITCH



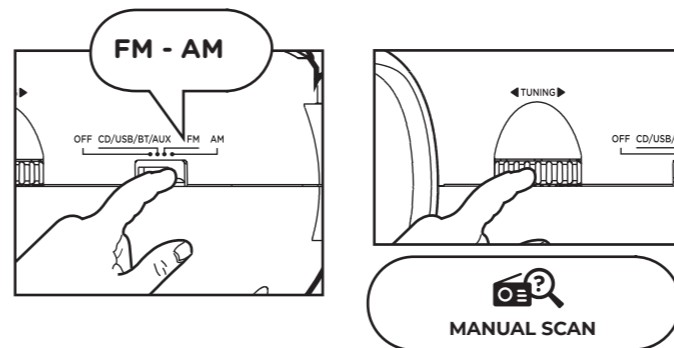
### 07. VOLUME LEVEL



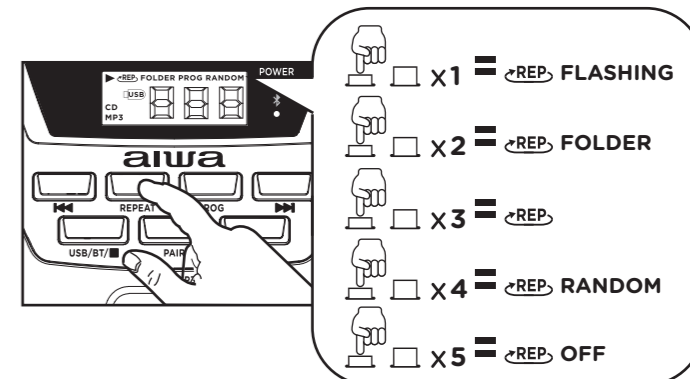
## 08. MUSIC PLAYBACK FOR BT, USB MODE AND CD/MP3



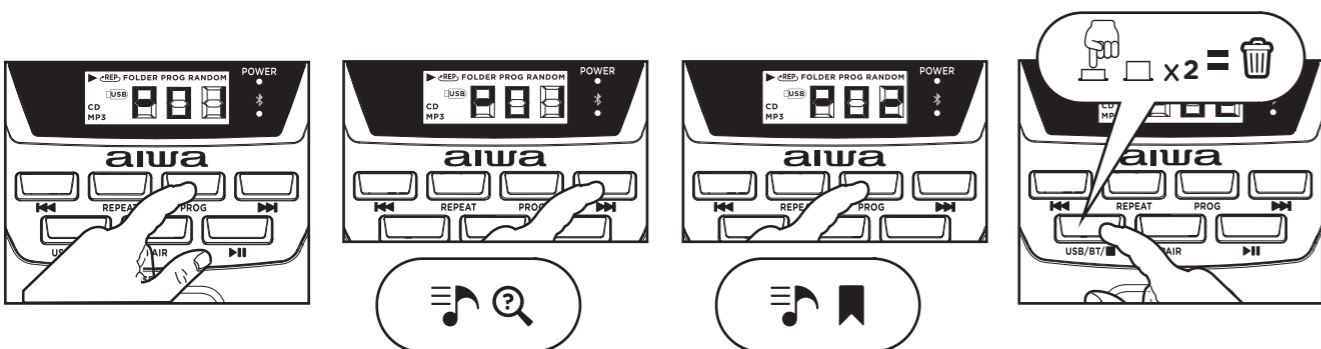
## 09. FM / AM RADIO



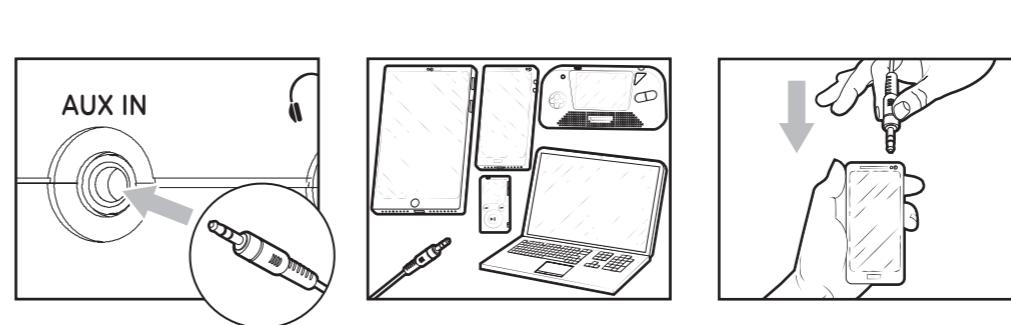
## 10. REPEAT FUNCTIONS



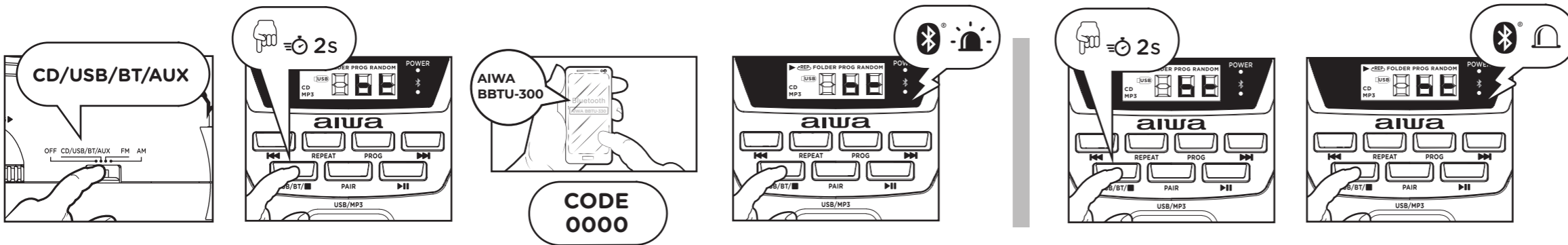
## 11. CREATING A USB/MP3 PLAYLIST



## 12. AUXILIARY INPUT MODE (CONNECTOR 3.5 MM)



## 13. BLUETOOTH PAIRING



### BG - БЪЛГАРСКИ

01.Какво има в кутията? 02.Преглед 03.Захранване връзка 04.Включване / Изключване 05.Монтаж на батерия 06.Смяна на ролите 07.Управление на музикален плейър 08.Музикални функции за BT, USB и CD / MP3 09.FM / AM радио 10.Повторете функциите 11.Създайте плейлист за USB/MP3 12.Режим на спомагателен вход (конектор 3.5 мм) 13.Bluetooth съдвяване.

### CS - ČEŠTINA

01.Co je v krabici? 02.Všeobecný pohľad 03.Napájení 04.Zapnutí / Vypnutí 05.Instalácia batérie 06.Výmena rolí 07.Ovládanie prehrávača hudby 08.Hudobné funkcie pre BT, USB a CD/MP3 09.FM / AM rádio 10.Opakujte funkcie 11.Vytvorte si zoznam skladieb pre USB / MP3 12.Režim pomocného vstupu (konektor 3.5 mm) 13.Bluetooth párovanie.

### DA - DÁNSKÝ

01.Hvad er der i kassen? 02.Generelt synspunkt 03.Strømtilslutning 04.Tænd / Sluk 05.Installation af batteri 06.Skiftende roller 07.Justering af lydstyrke 08.Musikfunktioner til BT, USB og CD / MP3 09.FM / AM radio 10.Gentag funktioner 11.Operet en afspilningsliste til USB/MP3 12.Tilstand for ekstrængang (stik 3.5 mm) 13.Bluetooth -parring.

### DE - DEUTSCHSPRACHIGE

01.Was ist in der Schachtel? 02.Allgemeine Ansicht 03.Stromanschluss 04.Einschalten/Ausschalten 05.Batterieinstallation 06.Rollenwechsel 07.Einstellung der Lautstärke 08.Musikfunktionen für BT, USB und CD / MP3 09.FM / AM-Radio 10.Funktionen wiederholen 11.Erstellen Sie eine Wiedergabeliste für USB / MP3 12.Auxiliar-Eingangsmodus (Stik 3.5 mm) 13.Bluetooth-Kopplung.

### EL - ΕΛΛΗΝΙΚΗ

01.Τι υπάρχει στο κουτί? 02.Επισκόπηση 03.Σύνδεση δύναμης 04.Ενεργοποίηση / Απενεργοποίηση 05.Εγκατάσταση μπαταρίας 06.Αλλαγή ρόλων 07.Ελεγχος αναπαραγωγής μουσικής 08.Λειτουργίες μουσικής για BT, USB και CD / MP3 09.Ραδιόφωνο FM / AM 10.Επανάλαβε τις λειτουργίες 11.Δημιουργήστε μια λίστα αναπαραγωγής για USB / MP3 12.Λειτουργία βοηθητικής εισόδου (συνδέτης 3.5 χιλ.) 13.Σύνδεση Bluetooth.

### ES - ESPAÑOL

01.¿Qué hay en la caja? 02.Vista general 03.Conexión de alimentación 04.Encender / Apagar 05.Instalación de baterías 06.Cambio de funciones 07.Ajuste de volumen 08.Funciones música para BT, USB y CD/MP3 09.Radio FM / AM 10.Repetir funciones 11.Crear una lista de reproducción para USB / MP3 12.Modos de entrada auxiliar (conector de 3.5 mm) 13.Emparejamiento Bluetooth

### ET - EESTI

01.Mis karbis on? 02.Ülevaade 03.Toiteühendus 04.Lülitage Sisse / Välja 05.Patareide paigaldamine 06.Funktsioonide muutmise 07.Helitugevuse 08.Funktsioonid muusika BT, USB ja CD / MP3 09.FM / AM raadio 10.Korrake funktsioone 11.Looge USB / MP3 jaoks esitusloend 12.Täiendav sisendrežiim (pistik 3.5 mm) 13.Bluetoothi Sidumine.

### FI - SUOMEN

01.Mitä laatikossa on? 02.Yleiskatsaus 03.Virtaliitäntä 04.Käynnistä / Sammuta 05.Akun asennus 06.Poolien vaihtaminen 07.Aänenvoimakkuuden säätö 08.Musiikkitoiminnot BT, USB ja CD / MP3 09.FM / AM-radio 10.Toista toiminnot 11.Luo soittolista USB: lle / MP3: lle 12.Lisäysoittoita (liitin 3.5 mm) 13.Abluetooth -parillit.

### FR - FRANÇAISE

01.Qu'y a-t-il dans la boîte? 02.Vue d'ensemble 03.Connexion d'alimentation 04.Mise en marche / Eteindre 05.Installation de la batterie 06.Changer de rôle 07.Régler le volume 08.Fonctions musicales pour BT, USB et CD / MP3 09.Radio FM / AM 10.Fonctions de répétition 11.Créer une liste de lecture pour USB / MP3 12.Mode d'entrée auxiliaire (connecteur 3.5 mm) 13.Couplage Bluetooth.

### HR - HRVATSKI

01.Sto je u kutiji? 02.Opći prikaz 03.Priključak za napajanje 04.Uključivanje / isključivanje 05.Ugradnja baterije 06.Promjena uloga 07.Kontrola reprodukcije glazbe 08.Glazbene funkcije za BT, USB i CD / MP3 09.FM / AM radio 10.Ponovite funkcije 11.Napravite popis za reprodukciju za USB / MP3 12.Nacin pomocnog ulaza (3.5 mm priključak) 13.Bluetooth uparivanje.

### HU - MAGYAR

01.Mi van a dobozban? 02.Áttekintés 03.Hálózati csatlakozás 04.Kapcsolja

be / Kapszolja ki 05.Akkumulátor behelyezése 06.Szerepek cseréje 07.Zenelejátszó vezérlés 08.Zenei funkciók BT, USB és CD / MP3 számára 09.FM / AM rádió 10.Ismételje meg a funkciókat 11.Hozzon létre lejátszási listát USB / MP3 számára 12.Kiegészítő bemeneti mód (csatlakozó 3.5 mm) 13.Bluetooth párosítás.

### IT - ITALIANA

01.Cosa c'è nella scatola? 02.Vista generale 03.Collegamento di alimentazione 04.Accensione / Spegnimento 05.Installazione della batteria 06.Cambiare i ruoli 07.Regolazione del volume 08.Funzioni musicali per BT, USB e CD / MP3 09.Radio FM / AM 10.Funzioni di ripetizione 11.Crea una playlist per USB / MP3 12.Modalità di ingresso ausiliario (connettore 3.5 mm) 13.Associazione Bluetooth.

### LT - LIETUVIŲ

01.Kas yra dėžutėje? 02.Apžvalga 03.Maitinimo jungtis 04.Ijungti / Išjungti 05.Baterijų montavimas 06.Funkcijų keitimas 07.Garsumo reguliavimas 08.Funkcijos Muzika BT, USB ir CD / MP3 09.FM / AM Radijas 10.Pakartokite funkcijas 11.Sukurkite USB / MP3 grojaraštį 12.Pagalbinis įvesties režimas (jungtis 3.5 mm) 13.Bluetooth Poravimas.

### LV - LATVIEŠŪ

01.Kas ir kastē? 02.Pārskats 03.Strāvas pieslēgums 04.Ieslēgt / Izslēgt 05.Bateriju uzstādīšana 06.Funkciju maina 07.Skaluma regulēšana 08.Funkcijas mūzika BT, USB un CD / MP3 09.FM / AM radio 10.Atkārtojiet funkcijas 11.Sukurkite USB / MP3 atskaņošanas sarakstu 12.Papildu ievades režīms (Savienotājs 3.5 mm) 13.Bluetooth Savienošana Pārī.

### MT - MALTĠJA

01.Xhemm fil-kaxxa? 02.Harsa ġenerali 03.Konnessjoni tal-enerġija 04.Ixgħel / Tifti 05.Installazzjoni ta' batteriji 06.Bidla tal-funzjonijiet 07.Aggustament tal-volum 08.Funzjonijiet tal-mūzika GHALL-BT, USB u KD / MP3 09.Radiju FM / AM 10.Irrepeti l-funzjonijiet 11.Ohoq lista għall-USB / MP3 12.Mod tal-input awżiljarju (konnettur 3.5 mm) 13.Tqabbil Bluetooth.

### NL - NEDERLANDSE

01.Wat zit er in de doos? 02.Algemeen beeld 03.Stroomaansluiting 04.Aanzetten / Uitschakelen 05.Batterij installatie 06.Rollen veranderen

07.Volume aanpassen 08.Muziekfuncties voor BT, USB en CD / MP3 09.FM / AM radio 10.Herhaal functies 11.Maak een afspeellijst voor USB / MP3 12.Modus hulpingang (aansluiting 3.5 mm) 13.Bluetooth-koppeling.

### NO - NORSK

01.Hva er i esken? 02.Oversikt 03.Strømtilkobling 04.Slå På / Av 05.Installasjon av batterier 06.Endring av funksjoner 07.Volumjustering 08.Funksjoner musikk for BT, USB og CD / MP3 09.FM / AM-radio 10.Gjenta funksjoner 11.Lag en spilleliste for USB / MP3 12.Aux-inngangsmodus (kontakt 3.5 mm) 13.Bluetooth-Paring.

### PL - POLSKI

01.Co jest w tym pudełku? 02.Przegląd 03.Podłączenie zasilania 04.Włączanie / Wyłączenie 05.Instalacja baterii 06.Zmiana ról 07.Sterowanie odtwarzaniem muzyki 08.Regulacja głośności 09.Radio FM / AM 10.Powtórz funkcje 11.Utwórz listę odtwarzania dla USB / MP3 12.Tryb wejścia pomocniczego (złącze 3.5 mm) 13.Parowanie Bluetooth.

### PT - PORTUGUESA

01.O que está na caixa? 02.Visão geral 03.Ligação de alimentação 04.Ligar / Desligar 05.Instalação de bateria 06.Mudança de papéis 07.Ajustar o volume 08.Funcões de música para BT, USB e CD / MP3 09.Rádio FM / AM 10.Repetir as funções 11.Crie uma lista de reprodução para USB/MP3 12.Modos de entrada auxiliar (conector 3.5 mm) 13.Emparelhamento Bluetooth.

### RO - ROMÂNĂ

01.Ce e in cutie? 02.Prezentare generală 03.Conexiune de alimentare 04.Activati / Opriti 05.Instalarea bateriei 06.Schimbarea rolurilor 07.Controlul playerului muzical 08.Funcții muzicale pentru BT, USB și CD / MP3 09.Radio FM / AM 10.Repetati functiile 11.Creati o lista de redare pentru USB / MP3 12.Mod intrare auxiliara (conector 3.5 mm) 13.Asociere Bluetooth.

### RU - РУССКИЙ

01.Что в коробке? 02.Общий вид 03.Подключение к источнику питания 04.Включение / Выключение 05.установка батареи 06.Смена ролей 07.Управление музыкальным проигрывателем 08.Музыкальные функции для BT, USB и CD / MP3 09.FM / AM радио 10.Повторите функции 11.Создайте список воспроизведения для USB /

MP3 12.Режим дополнительного входа (разъем 3.5 мм) 13.Bluetooth-соединение.

### SK - SLOVENČINA

01.Co je v krabici? 02.Přehled 03.Pripojenie napájania 04.Zapnut / Vypnut 05.Instalace batérie 06.Výmena rolí 07.Ovládání přehrávání hudby 08.Hudební funkce pro BT, USB a CD / MP3 09.FM / AM rádio 10.Opakujte funkcie 11.Vytvorte seznam skladieb pro USB / MP3 12.Režim pomocného vstupu (konektor 3.5 mm) 13.Bluetooth párování.

### SL - SLOVENSKI

01.Kaj je v škatli? 02.Pregled 03.Priključek za napajanje 04.Vklop / Izklop 05.Námestitev baterij 06.Sprememba funkcij 07.Nastavitev glasnosti 08.Funkcije glasba za BT, USB in CD / MP3 09.FM / AM radio 10.Ponovite funkcije 11.Ustvarite seznam predvajanja za USB / MP3 12.Pomožni način vnosa (priključek 3.5 mm) 13.Bluetooth Seznajanje.

### SR - СРПСКИ

01.Šta je u kutiji? 02.Pregled 03.Povezivanje sa napajanjem 04.Uključivanje / Isključivanje 05.Ugradnja baterije 06.Menjanje uloga 07.Upravljanje muzičkim plejerom 08.Muzičke funkcije za BT, USB i CD/MP3 09.FM / AM radio 10.Ponovite funkcije 11.Napravite listu za reprodukciju za USB / MP3 12.Režim pomoćnog ulaza (3.5 mm konektor) 13.Bluetooth uparivanje.

### SV - SVENSKAN

01.Vad finns i boxen? 02.Översikt 03.Strömanslutning 04.Slå på / Stäng av 05.Batterianläggning 06.Att byta roll 07.Justering av volymen 08.Musikfunktioner för BT, USB och CD / MP3 09.FM / AM radio 10.Upprepa funktioner 11.Skapa en spellista för USB / MP3 12.Läge för extra ingång (kontakt 3.5 mm) 13.Bluetooth -parring.

### TR - TÜRK

01.Kutuda ne var? 02.Genel Bakış 03.Cüç bağlantisı 04.Aç / Kapat 05.Pil kurulumu 06.Roller değişikliği 07.Müzik çalar kontrolü 08.BT, USB ve CD / MP3 için müzik fonksiyonları 09.FM / AM radyo 10.İşlevleri tekrarlayın 11.USB / MP3 için bir çalma listesi oluşturun 12.Yardımcı Giriş Modu (bağlayıcı 3.5 mm) 13.Bluetooth eşleştirme.